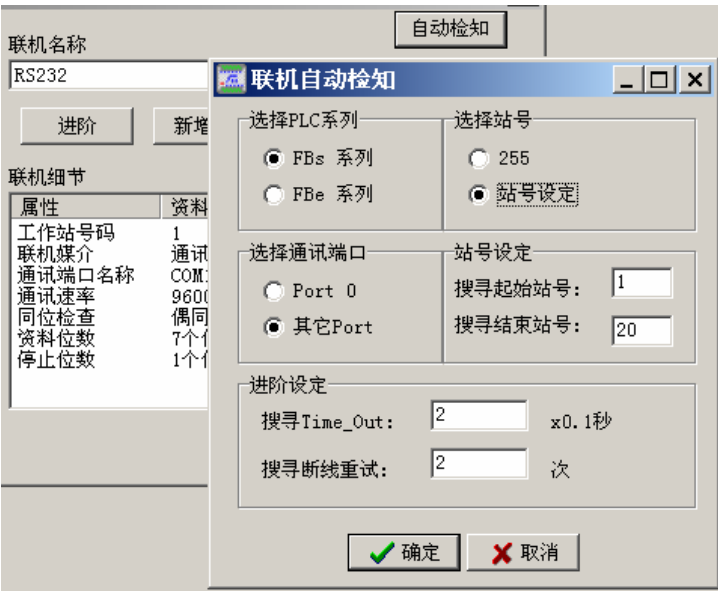


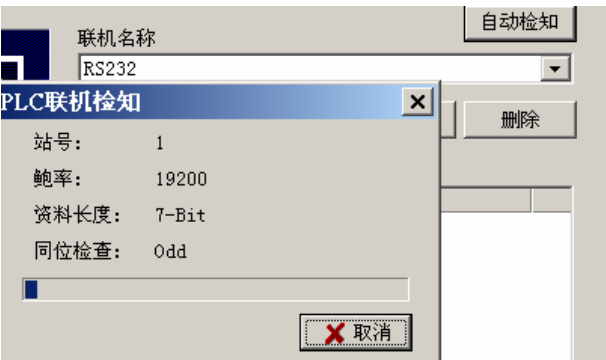
WinProladderV2.36-8621功能变更说明

增加RS232联机-自动检知-FBs;其他Port选择站号之选项

修改 RS232 联机-自动检知-搜寻断线重试由 0 次变 2 次，增加检知成功概率



增加 RS232 联机-自动检知-同位检查专案



增加下RUN前，检查扩充机(模拟、温度)之最低PLC_OS版本

增加进入 I/O 组态前，先比对 PLC I/O 与专案 I/O 之编号配置 (TC2、TC6、TC16、RTD6、RTD16)